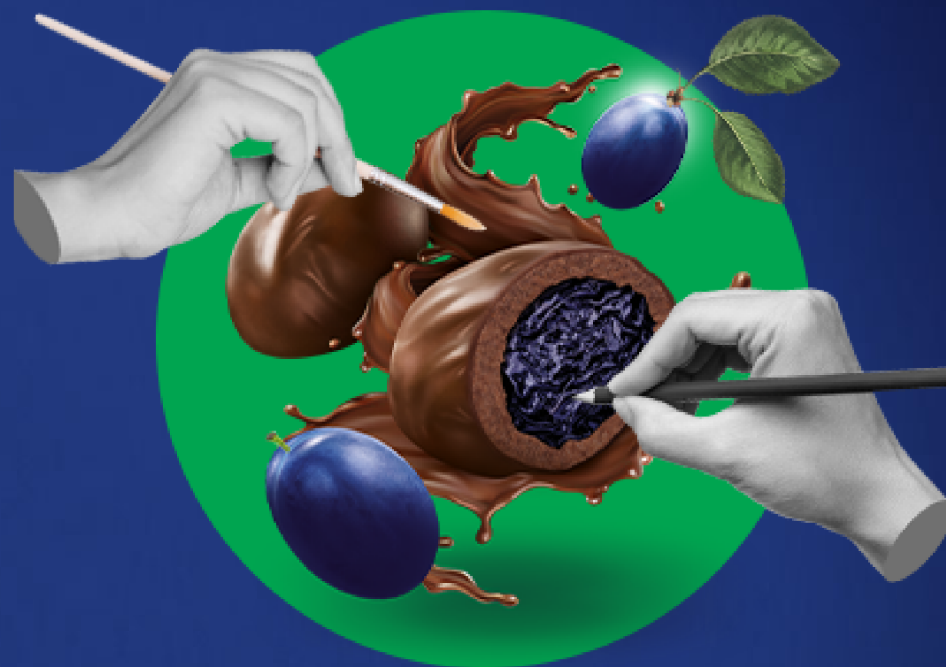


Pomocnik!

DESIGN BY ŚLIWKA NAŁĘCZOWSKA 2024

JAK ZAPROJEKTOWAĆ GRAFIKĘ
NA KARTONOWE OPAKOWANIE
ŚLIWKI NAŁĘCZOWSKIEJ
– MANUAL



PARTNERZY:

PATRONI MEDIALNI:

Design By Śliwka Nałęczowska 2024!

- Zaprojektuj autorską grafikę, na kartonowe opakowanie Śliwki Nałęczowskiej w kształcie sztabki, ilustrującą hasło „Śliwka Nałęczowska - inspiruje wszystkie zmysły”.
- Projekt **przełóż na siatkę** wskazanego opakowania według wzoru zamieszczonego na stronie internetowej pod adresem **www.designbysliwkanaleczowska.pl**.
- Wraz z projektem rozmieszczonym na siatce opakowania **przygotuj wizualizację** przestrzenną swojej realizacji.



Do oceny jury przygotuj dwa odrębne pliki:

- Plik z **projektem grafiki wykonany na pobranej siatce** opakowania w formacie **JPG** lub **PNG**, w rozdzielczości do **150 dpi**, tak aby jego waga nie przekraczała **5 MB**,
- Plik z **wizualizacją opakowania** z zaprojektowanym nadrukiem w formacie **JPG** lub **PNG** o wadze do **5 MB**.
- Rozmiar nadesłanych plików **łącznie nie może przekroczyć 10 MB**.
- Gotowe pliki podeślij za pomocą formularza na stronie **<https://www.designbysliwkanaleczowska.pl/>**, najpóźniej **do 15 maja 2024 r.**
- Do konkursu mogą być zgłoszone maksymalnie **3 różne** prace jednego autora.

WAŻNE!

Dla **potrzeb zgłoszenia**, oryginalny plik z **projektem grafiki wykonany na pobranej siatce** opakowania **zmniejsz do 5 MB** i rozdzielczości do **150 dpi**. Plik o większej wadze i rozdzielczości **300 dpi zachowaj do czasu rozstrzygnięcia** konkursu.

WAŻNE DLA LAUREATÓW!

Po rozstrzygnięciu konkursu Laureat **zobowiązany jest** do nadesłania pliku, który zawiera nagrodzoną pracę w postaci cyfrowej, na pobranej siatce, zapisany jako **plik edytowalny z zachowanymi warstwami** w wybranym formacie:

- **.ai** na warstwach lub **otwarty PDF** z warstwami.
- Specyfikacja pliku: **przestrzeń barwna CMYK, rozdzielczość 300 dpi w skali 1:1, fonty zamienione na krzywe.**

Projektując grafikę na pobraną siatkę opakowania Śliwki Nałęczowskiej pamiętaj:

- Logotypy **Śliwki Nałęczowskiej** oraz **Solidarności** są **elementami stałymi** - nie można ich zmieniać.
- Praca powinna być **spójna z kodem kolorystycznym** marki Śliwka Nałęczowska, natomiast nie wyklucza to używania innych kolorów. O sposobie i zakresie wykorzystania kolorów marki decyduje projektant. **Ważne, aby zastosować je w swojej grafice.**
- Charakterystyczne kolory marki to: **granatowy (CMYK 100/95/0/10, Pantone 2748), zielony (CMYK 100/0/100/0, Pantone 355) i biały (CMYK 0/0/0/0, Pantone White C).**
- Projekty nie mogą zawierać hasła „**Śliwka Nałęczowska – inspiruje wszystkie zmysły**” lub innego hasła zaproponowanego przez autora.
- Pracę należy przesłać do **15 maja 2024** roku, godziny 23:59.

SIATKA OPAKOWANIA

Siatkę pobierz ze strony <https://www.designbysliwkanaleczowska.pl>. Na jej podstawie zaprojektuj autorską grafikę na kartonowe opakowanie Śliwki Nałęczowskiej w kształcie sztabki.

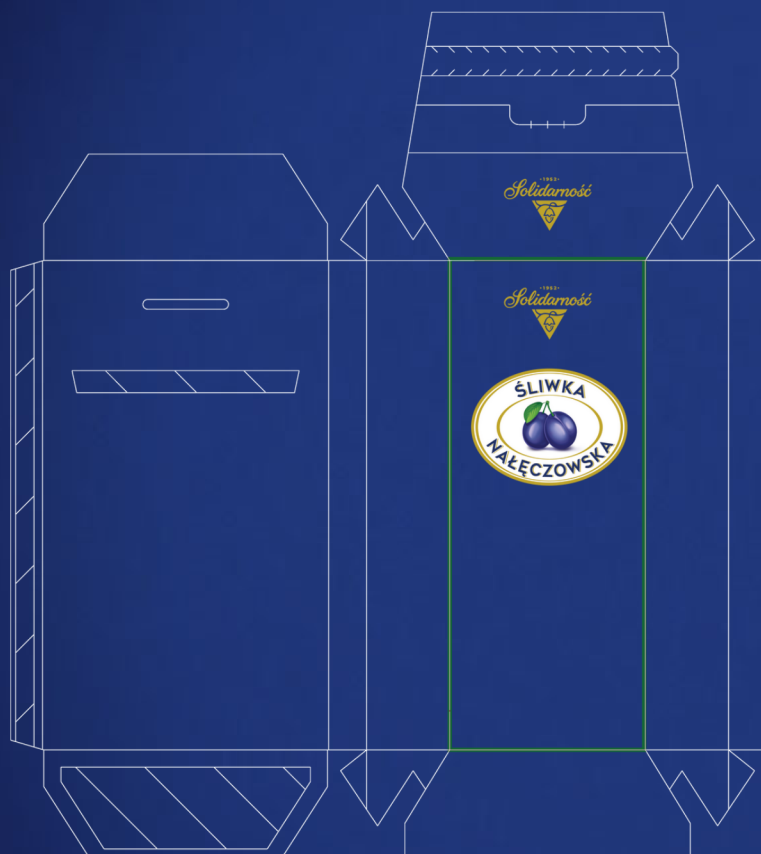
Masz do wyboru 3 obszary zadruku, na które możesz zaprojektować grafikę:

- Na front opakowania.
- Na elementy boczne/ skośne opakowania.
- Na front oraz elementy boczne/ skośne opakowania (cały przód).

Pamiętaj, aby projekt grafiki wykonany na siatce był spójny z podesłaną wizualizacją opakowania.



Obszary siatki opakowania, na których może zostać zaprojektowana grafika

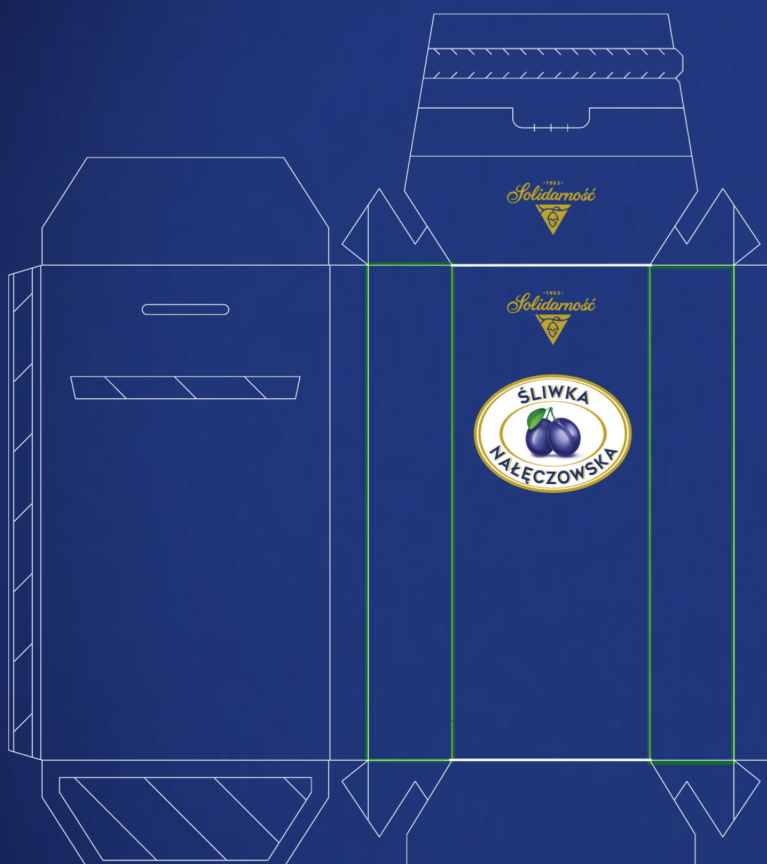


I. Front (środek) kartonowego opakowania Śliwki Nałęczowskiej w kształcie sztabki.

Zielonymi liniami zaznaczony jest obszar siatki opakowania, na który możesz zaprojektować grafikę. Pozostała część siatki (zaznaczona białymi liniami), powinna zostać biała/przezroczysta.



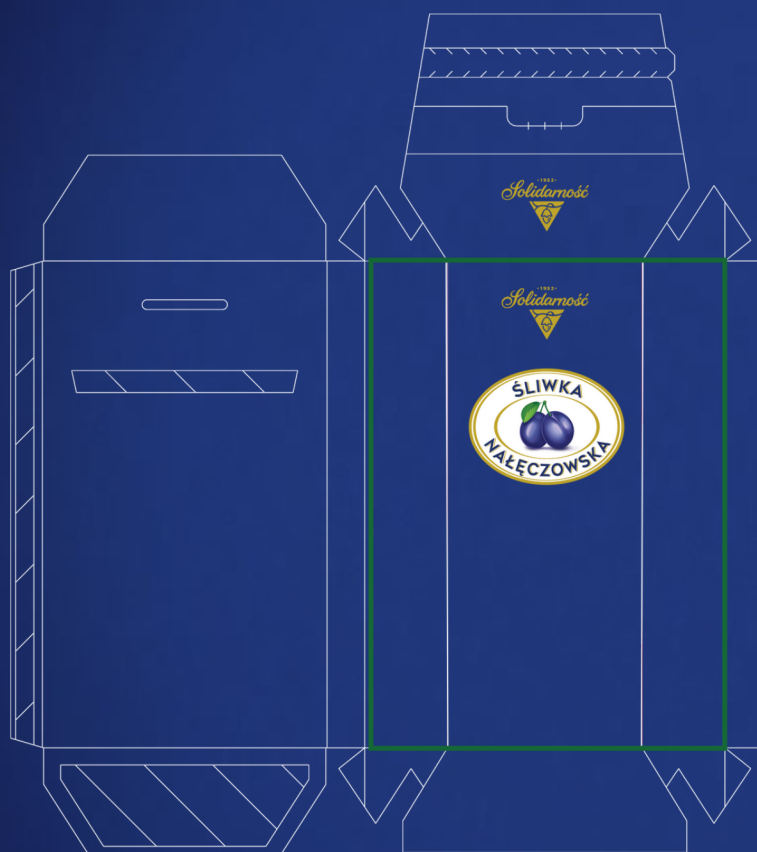
Obszary siatki opakowania, na których może zostać zaprojektowana grafika



II. Boki kartonowego opakowania Śliwki Nałęczowskiej w kształcie sztabki.

Zielonymi liniami zaznaczony jest obszar siatki opakowania, na który możesz zaprojektować grafikę. Pozostała część siatki (zaznaczona białymi liniami), powinna zostać biała/przezroczysta.

Obszary siatki opakowania, na których może zostać zaprojektowana grafika



III. Front (środek) oraz boki kartonowego opakowania Śliwki Nałęczowskiej w kształcie sztabki.

Zielonymi liniami zaznaczony jest obszar siatki opakowania, na który możesz zaprojektować grafikę. Pozostała część siatki (zaznaczona białymi liniami), powinna zostać biała/przezroczysta.

Przykłady nadruku grafiki:



I. Grafika na froncie opakowania



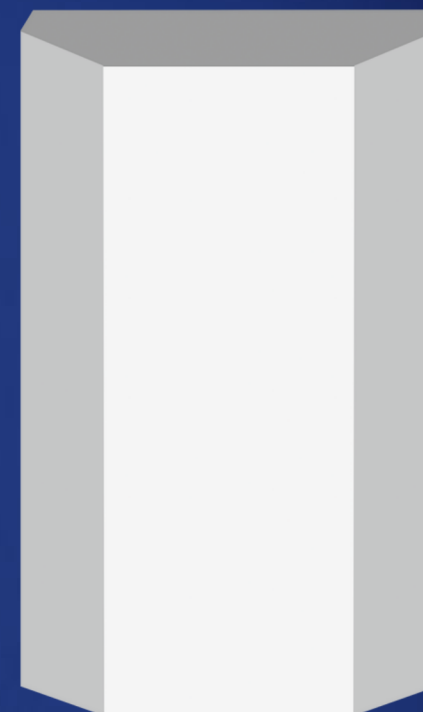
II. Grafika na bokach opakowania



III. Grafika na froncie i bokach opakowania

Wizualizacja grafiki:

- Ze strony www.designbysliwkanaleczowska.pl pobierz **MAKIETĘ OPAKOWANIA ŚLIWKI NAŁĘCZOWSKIEJ W KSZTAŁCIE SZTABKI.**
- Na jej podstawie przygotuj wizualizację opakowania z naniesioną grafiką Twojego pomysłu.
- Pamiętaj, aby była **spójna z projektem wykonanym na siatce opakowania** Śliwki Nałęczowskiej w kształcie sztabki.
- Na wizualizacji musi znaleźć się logo Śliwki Nałęczowskiej (umieszczenie zgodne z siatką opakowania).
- Plik z wizualizacją opakowania z zaprojektowanym nadrukiem prześlij w formacie **JPG** lub **PNG** o wadze do **5 MB**.



Zachęcamy Was do nieograniczonej
KREATYWNOŚCI i niczym nieskrępowanej **WYOBRAŹNI!**

POWODZENIA! :)